



VORTRAGSREIHE FÜR FRAUEN

Eine Veranstaltungsreihe für Wienerinnen zu
den Themen Migration, Integration, Diversität und Asyl

Thema 1 **Mittwoch, 25.04.2018, 9 – 12 Uhr**

Familienzusammenführung – Die Rolle der Frau

Es wird die Rolle der Frau in den „Gast“arbeiterfamilien nach der Familienzusammenführung und in der aktuellen Flüchtlingsbewegung thematisiert.

Referentin: Faime Alpagu, BA MA / Uni Wien

Thema 2 **Mittwoch, 16.05.2018, 9 – 12 Uhr**

Wachsen in interkulturellen Kontexten

Welche Chancen und Herausforderungen birgt das Aufwachsen von Kindern in unterschiedlichen kulturellen Kontexten? Der Vortrag bietet den Teilnehmerinnen die Möglichkeit, sich interaktiv mit der Rolle der Frau als Mutter im Spannungsfeld zwischen Beruf und Elternschaft auseinanderzusetzen. Hier erhalten sie die Möglichkeit, mit verschiedenen Berufsgruppen aus dem Sozialbereich Problemstellungen zu erörtern, alte Muster zu erkennen und neue Lösungsstrategien zu erarbeiten.

Referentin: Sonja Pokorny / Systemischer Coach / Psychosoziale Beraterin und Trainerin

Thema 3 **Mittwoch, 06.06.2018, 9 – 12 Uhr**

**Selektion durch Migration:
Höhere Bildung = schnellere Integration?**

Wie selektiv findet Migration statt? Wo müssen Integrationsmaßnahmen ansetzen, um Erfolg zu versprechen und welche Rolle spielt Bildung dabei? Der Vortrag setzt sich mit verschiedenen bildungspolitischen Fragestellungen für geflüchtete Frauen auseinander.

Referentin: Dr. Judith Kohlenberger / WU Wien

Thema 4 **Mittwoch, 03.10.2018, 9 – 12 Uhr**

**Das „Kopftuch“ im Visier von Integration,
Politik und Recht**

Zunehmend gerät das „Kopftuch“ ins Visier (integrations-) politischer und rechtlicher Debatten. Die Meinungen zwischen und innerhalb politischer Parteien, Interessensvertretungen und Frauenorganisationen zum Thema sind gespalten. Der Vortrag gibt einen Überblick über aktuelle Diskurse und Argumentationsmuster rund um das „Kopftuch“.

Referentin: Mag.^a Asiye Sel / AK Wien

Thema 5 **Mittwoch, 14.11.2018, 9 – 12 Uhr**

**Was sich Migrantinnen in Wien bei Pflege
und Betreuung wünschen**

Pflege- und Betreuungsarbeit in Wien wird zunehmend internationaler. Zielgruppenspezifische Angebote und mehrsprachige Informationen sind gefragt. Der Vortrag gibt einen Überblick über Kernergebnisse der Studie „Einfluss der Migration auf Leistungserbringung und Inanspruchnahme von Pflege- und Betreuungsleistungen in Wien“, die 2016 von der Magistratsabteilung Gesundheits- und Sozialplanung (MA 24) veröffentlicht wurde. Ziel ist eine tiefere Auseinandersetzung mit Erwartungen und Bedürfnissen von Wienerinnen an die Pflege- und Betreuungsleistungen der Stadt.

Referentin: Dipl.-Vw.ⁱⁿ Jana Schultheiß / MA24 Gesundheits- und Sozialplanung

Thema 6 **Mittwoch, 12.12.2018, 9 – 12 Uhr**

**Interkulturelle Kompetenzen – Ein stimmiger Türöffner
für Kooperationsbereitschaft**

In diesem interaktiven Vortrag bietet sich den Teilnehmerinnen die Möglichkeit zu lernen, welche Rolle stimmliche und sprachliche Ausdrucksformen, Körpersprache und deren Codes in Begegnungen verschiedener regionaler und kulturellen Kontexten spielen.

**Referentin: Mag.^a Petra Chiba / Stimm- und Persönlichkeitsentwicklung,
Kommunikationstrainerin**

Die Vortragsreihe für Frauen wendet sich speziell an Multiplikatorinnen aus Vereinen, Institutionen und Sozialen Einrichtungen, aber auch an interessierte Wienerinnen. Die Vorträge bieten fundiertes theoretisches und praktisches Wissen zu den Themenbereichen Migration, Integration, Asyl und Frauen.

Kosten

Die Teilnahme ist kostenlos.

Anmeldung

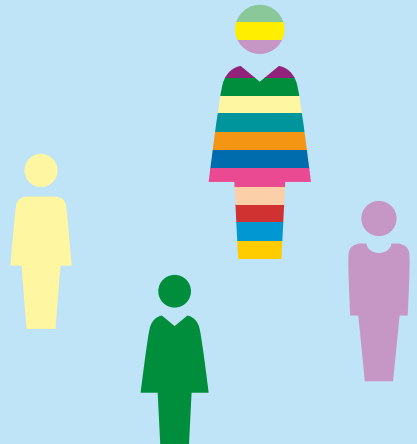
Die Teilnehmerinnenanzahl ist begrenzt. Wir bitten Sie deshalb, sich bis spätestens 3 Tage vor der jeweiligen Veranstaltung unter west@ma17.wien.gv.at anzumelden.

Teilnahmebestätigung

Teilnehmerinnen erhalten am Ende der Veranstaltung eine Teilnahmebestätigung.

Veranstaltungsort

Seminarraum der MA 17
Gasgasse 8 – 10
Stiege 1, 1. Stock, links
1150 Wien



Impressum: Magistratsabteilung 17 – Integration und Diversität, Friedrich-Schmidt-Platz 3, 1080 Wien, www.wien.gv.at/menschen/integration